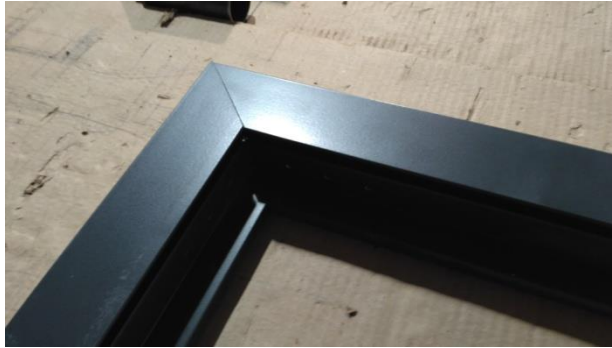
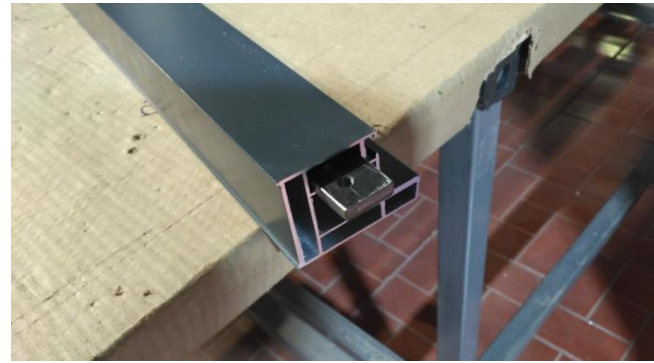
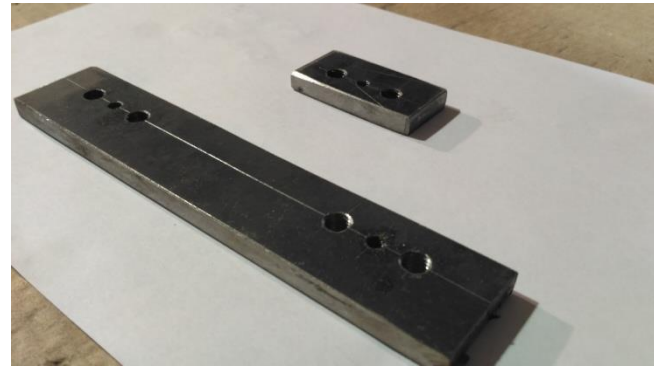


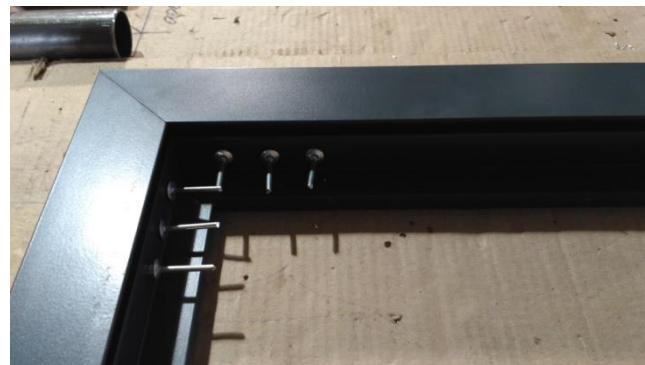
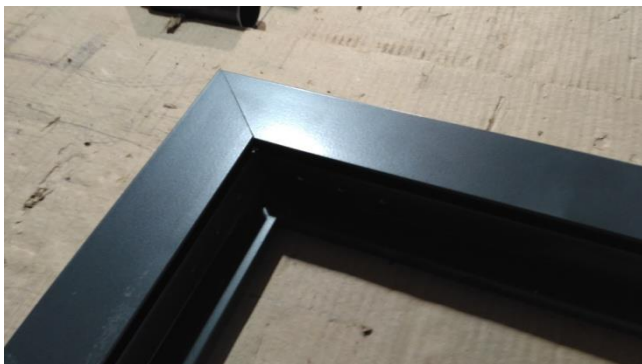
Нарезаем и подготавливаем к сборке рамный и
угловой профиль.



Заготавливаем закладные под балку и зубчатую рейку (откатные ворота), либо петли и крепление привода (распашные ворота). В качестве закладных использовать полосу 8мм и трубу 20*40.

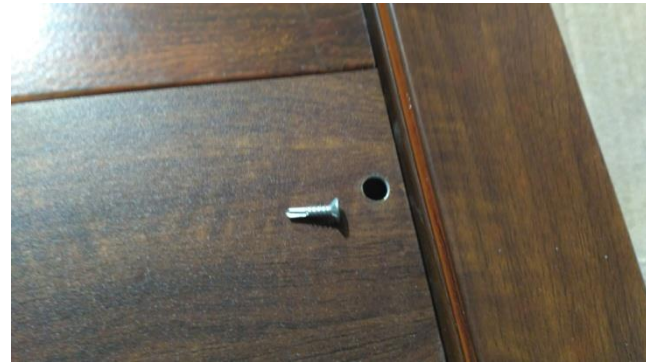


Склепываем раму, проверяем диагонали.

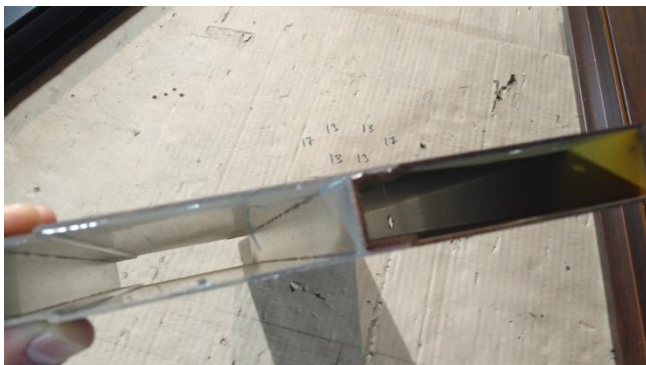


Нарезаем профиль полотна. Просверливаем профиль полотна с одной стороны с отступом от края 10-12мм.

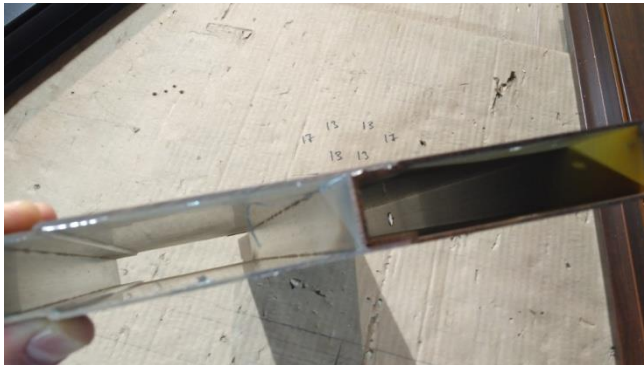
Диаметр отверстия выбираем так, чтобы головка самореза могла свободно проходить.



Просверливаем профиль полотна с нижнего торца с шагом 250-300мм в шахматном порядке относительно отверстий в следующем профиле. Диаметр отверстия выбираем так, чтобы головка самореза могла свободно проходить.



Собираем полотно, попутно прокручивая профили саморезами между собой (пригодятся те самые отверстия в нижнем торце с шахматным расположением) .



Закладываем и прикручиваем полотно к раме. На этом этапе также проверяем диагонали.



Нарезаем штапик. Закрываем полотно штапиком.



Прикручиваем балку и зубчатую рейку, либо петли к готовому воротному полотну используя соответствующие болты и заранее установленные в профиле закладные.

